

OS/MA[®]

**Die modulare
Komplettlösung
für rechtskonformes
Arbeits- und Umwelt-
schutzmanagement**



OSIMA® – EFFIZIENTE GEFÄHRDUNGSBEURTEILUNG

Hand auf's Herz: Sind Sie wirklich sicher, dass Sie über alle für Ihren Betrieb gültigen Vorschriften auf dem neuesten Stand sind und sie ordnungsgemäß umgesetzt haben?

Die Gefährdungsbeurteilung umfasst als zentrales Element des betrieblichen Arbeitsschutzes die systematische Beurteilung der für die Beschäftigten mit ihrer Arbeit verbundenen Gefährdungen und Belastungen und bildet damit eine wesentliche Grundlage für die Ableitung zielgerichteter Arbeitsschutzmaßnahmen.

Der Arbeitgeber hat die Verantwortung für die Durchführung der Gefährdungsbeurteilung und die Umsetzung der Ergebnisse. Unter anderem müssen alle Arbeitsmittel auf mögliche Wechselwirkungen mit anderen Arbeitsmitteln, der Arbeitsumgebung und mit Arbeitsstoffen überprüft werden.

OSIMA® – DIENSTLEISTUNGSSPEKTRUM

- ▶ Modulare kundenspezifische Beratung und Unterstützung
- ▶ Kundenspezifische Dienstleistung vor Ort
- ▶ Gesetze-Monitoring, Relevanzprüfung und Kundeninformationsdienst
- ▶ Ersterfassung und Hosting aller relevanten Daten
- ▶ Integration von Bestandsgefährdungsbeurteilungen
- ▶ Kontinuierliche Beratung inkl. Wiederholungsprüfung
- ▶ Outsourcing des gesamten Arbeits- und Umweltschutzmanagements

OSIMA® – MODULARE KOMPLETTLÖSUNG

- ▶ **Modul 1:** Gefährdungsbeurteilung nach BetrSichV §3 und ArbSchG §5 konform zu TRBS 1111
- ▶ **Modul 2:** Gefährdungsbeurteilung zum Explosionsschutz EX-RL
- ▶ **Modul 3:** Gefährdungsbeurteilung nach GefStoffV §7 (inkl. Umweltverträglichkeitsanalyse UVA)
- ▶ **Modul 4:** Risikobeurteilung nach Geräte- und Produktsicherheitsgesetz (GPSG) – Maschinenverordnung

Mit Hilfe der eigen entwickelten Lösung OSIMA® unterstützt die ESG Elektroniksystem- und Logistik-GmbH ihre Kunden bei der effizienten und Ressourcenschonenden Umsetzung der gesetzlichen Forderungen.

Die ESG bietet ein umfassendes Dienstleistungsspektrum von der systematischen Erstellung der Gefährdungsbeurteilung und Gefahrstoffanalyse bis hin zur Entwicklung und Dokumentation der Schutzmaßnahmen. Ein wesentliches Element bildet der Prüfmanager, mit dessen Hilfe sicherheitstechnische Prüfungen verwaltet werden. Das OSIMA® Gesetze-Monitoring stellt dabei sicher, dass die relevante Gesetzeslage aktuell zur Verfügung steht. Ergänzend steht ein Kundeninformationsdienst bereit.

OSIMA® Dienstleistungsmodulare stehen für die Betriebssicherheit und den Arbeitsschutz, den Explosionsschutz, die Gefahrstoffanalyse und -verwaltung inkl. der Umweltverträglichkeitsanalyse (UVA) und schließlich für die Risikobeurteilung nach Geräte- und Produktsicherheitsgesetz (GPSG) zur Verfügung.

OSIMA® - Kernprozess



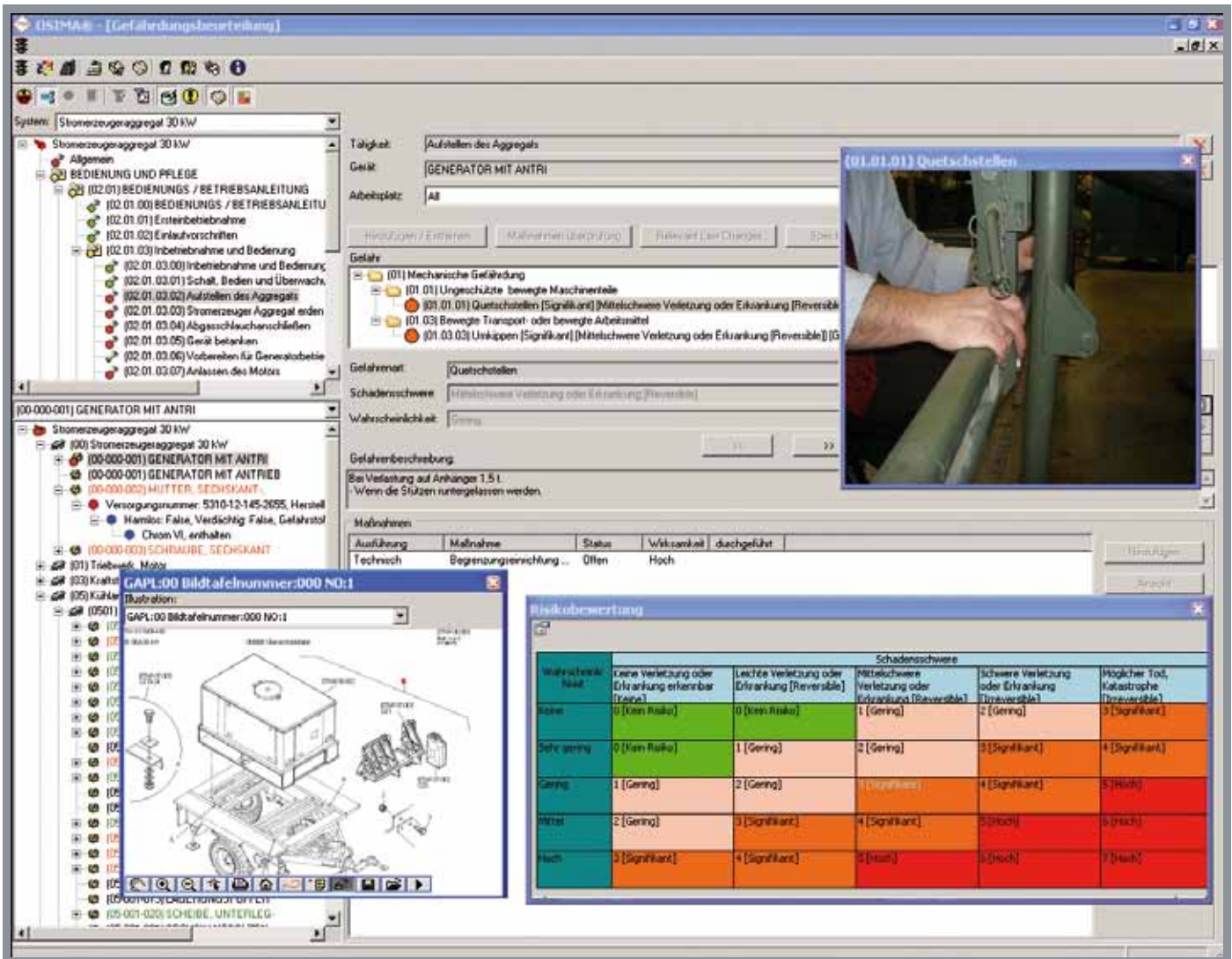
Darüber hinaus bieten wir Ihnen eine kundenspezifische Beratung zum GHS (Global Harmonisiertes System) zur Einstufung und Kennzeichnung von Chemikalien und deren Gemischen in der Europäischen Union an.

Die Gefährdungsbeurteilung wird bei OSIMA® mit Hilfe eines elektronisch geführten Systems erstellt, Gesetzesänderungen werden automatisch eingespielt und gerätebezogen den Tätigkeiten zugeordnet. Ergänzend ist eine Datenbank für gefahrstoffhaltige Bauteile bzw. Betriebsstoffe integriert; mit ihr können die Auswirkungen, die die Gefahrstoffe auf einzelne Tätigkeiten haben, bestimmt werden. Gleichzeitig gibt OSIMA® Hinweise auf relevante Vorschriften und Richtlinien.

OSIMA® ermöglicht eine schnelle, einfache und umfassende Umsetzung der gültigen Vorschriften mit dem Ziel, Gefahren für Leib und Leben abzuwenden und dem Arbeitgeber Rechtssicherheit zu verschaffen.

OSIMA® – VORTEILE UNSERER DIENSTLEISTUNG

- ▶ Ermittlung von Betreiberpflichten
- ▶ Strukturierte Erstellung der Gefährdungsbeurteilung
- ▶ Gesetzeskonforme Durchführung und Rechtssicherheit
- ▶ Maßnahmenmanagement und Terminüberwachung
- ▶ Überwachung und Dokumentation von sicherheitstechnischen Prüfungen (Prüfmanager)
- ▶ Information externer Prozessbeteiligter (z.B. Überwachungsstellen)
- ▶ Flexible Reports und Analysen
- ▶ Kontinuierliches Änderungsmanagement der Gesetze und Aktualisierung der Betreiberpflichten (Gesetze-Monitoring)
- ▶ Sichere internetbasierte Kommunikationstechnologie
- ▶ Zertifizierte Schnittstelle zum SAP R/3 PM Modul



ERGEBNISAUZUG AUS DEM TÜV SÜD PRÜFBERICHT

- ▶ Die Software-Anwendung OSIMA® (Object Safety Information Management Assessment) ermöglicht eine korrekte, vollständige und systematische Umsetzung der Betriebssicherheitsverordnung.
- ▶ Es wurden die anerkannten Anforderungen zur Softwarequalität bezüglich Funktionalität und Datenschutz/Datensicherheit zu Grunde gelegt.
- ▶ Die hinsichtlich Produkt (Funktionalität und Datensicherheit) und zugrunde liegendem System zu stellenden Anforderungen zur Softwarequalität werden mit der vorliegenden Software-Version erfüllt (Sicherheitsstufe 4).



DIREKTE VORTEILE FÜR SIE ALS BETREIBER

- ▶ Kostenorientiertes Arbeits- und Umweltmanagement durch modularen Abruf der Leistungen
- ▶ Zeitgewinn durch Freisetzung interner Ressourcen
- ▶ Image- und Motivationsgewinn durch mehr Sicherheit im Betrieb
- ▶ Vorsorge durch die Einleitung präventiver Maßnahmen
- ▶ Kostenreduzierung durch weniger Arbeitsunfälle
- ▶ Revisionssicherheit durch elektronische Dokumentation und Archivierung
- ▶ Wirtschaftlich rationale und kostengünstige Wiederholungsprüfung
- ▶ Rechtssicherheit durch kontinuierliche Pflege



▶ www.osima.eu